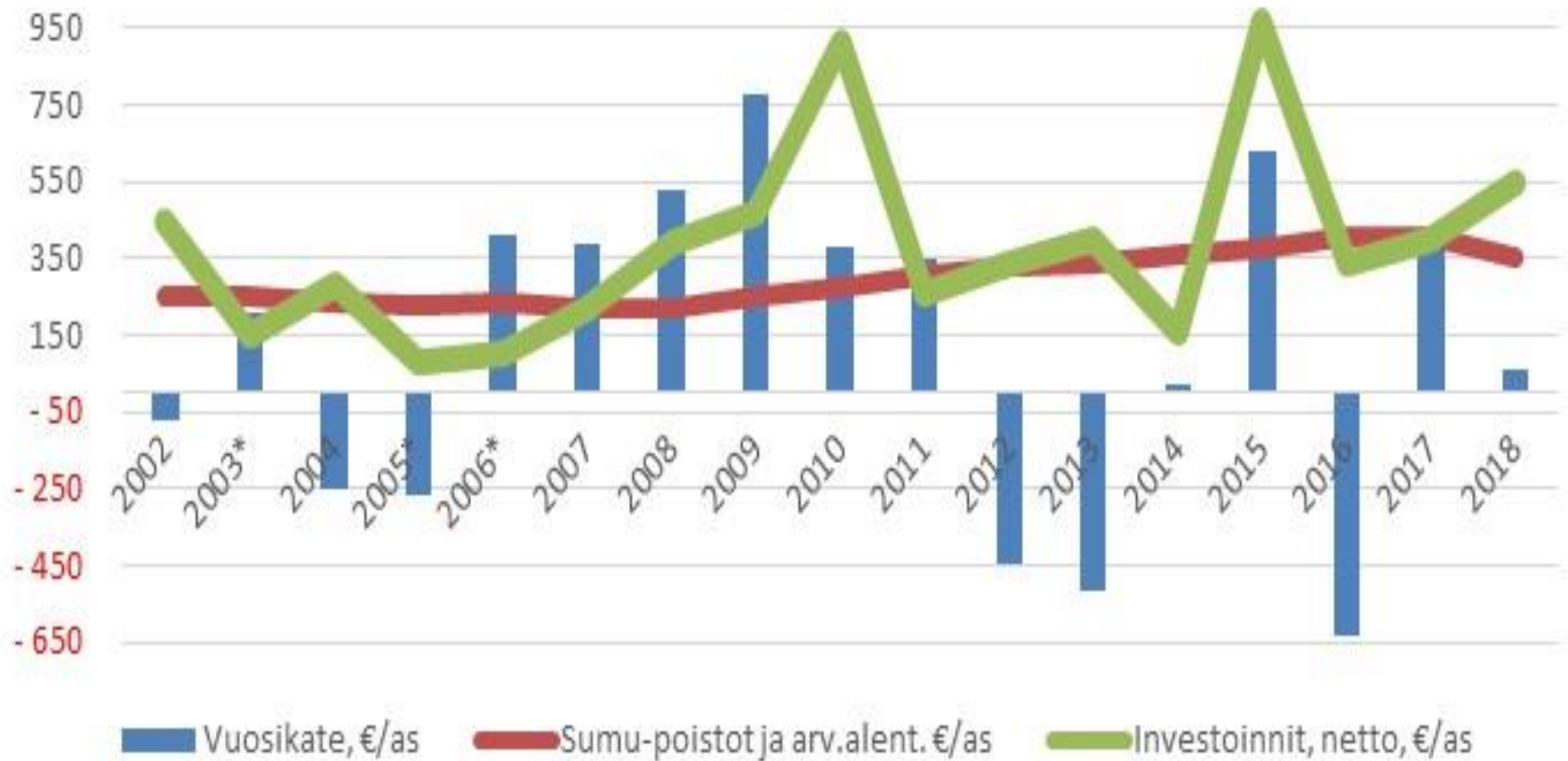
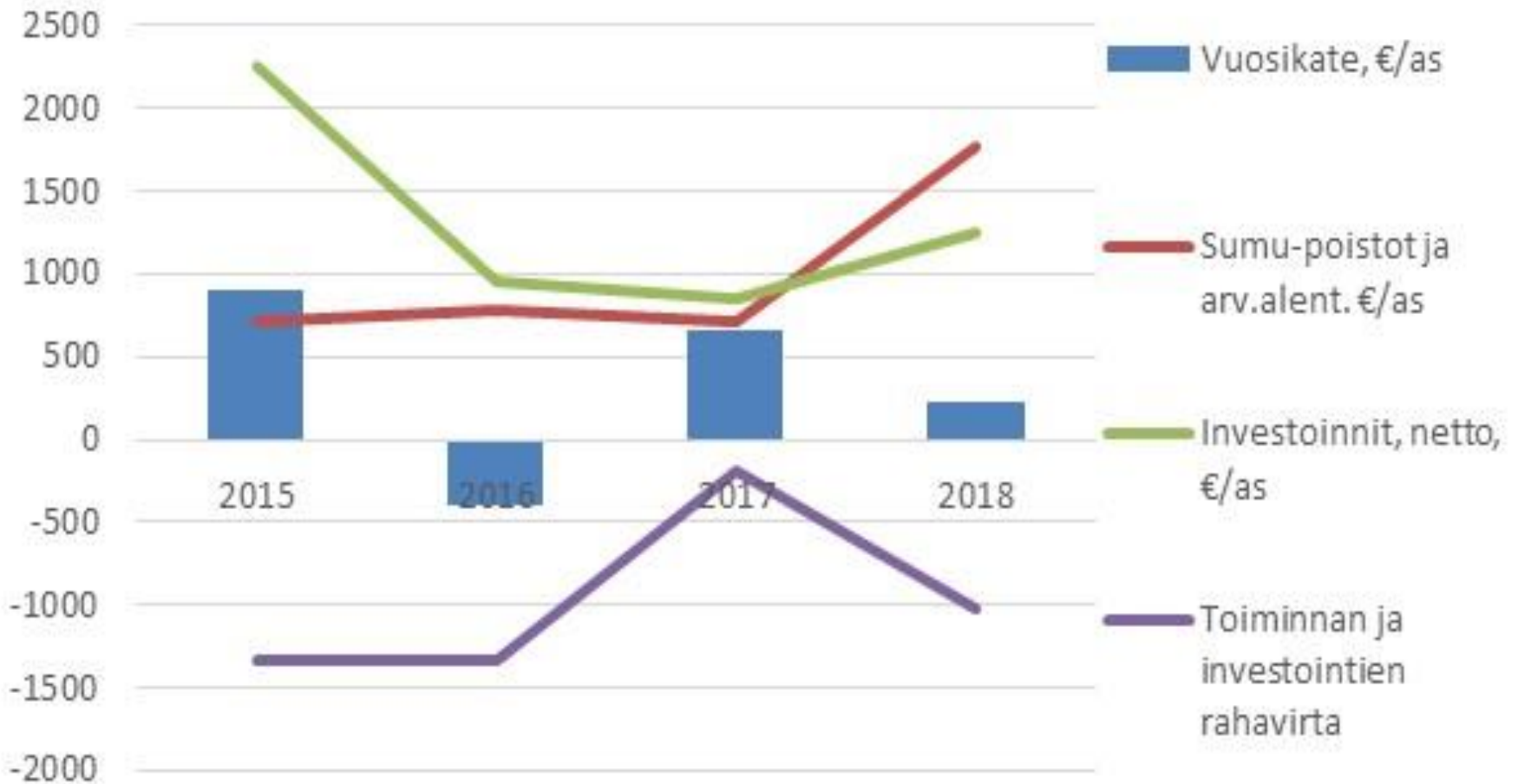


Rahoituksen riittävyys 2002-2018, Kyyjärvi, €/as

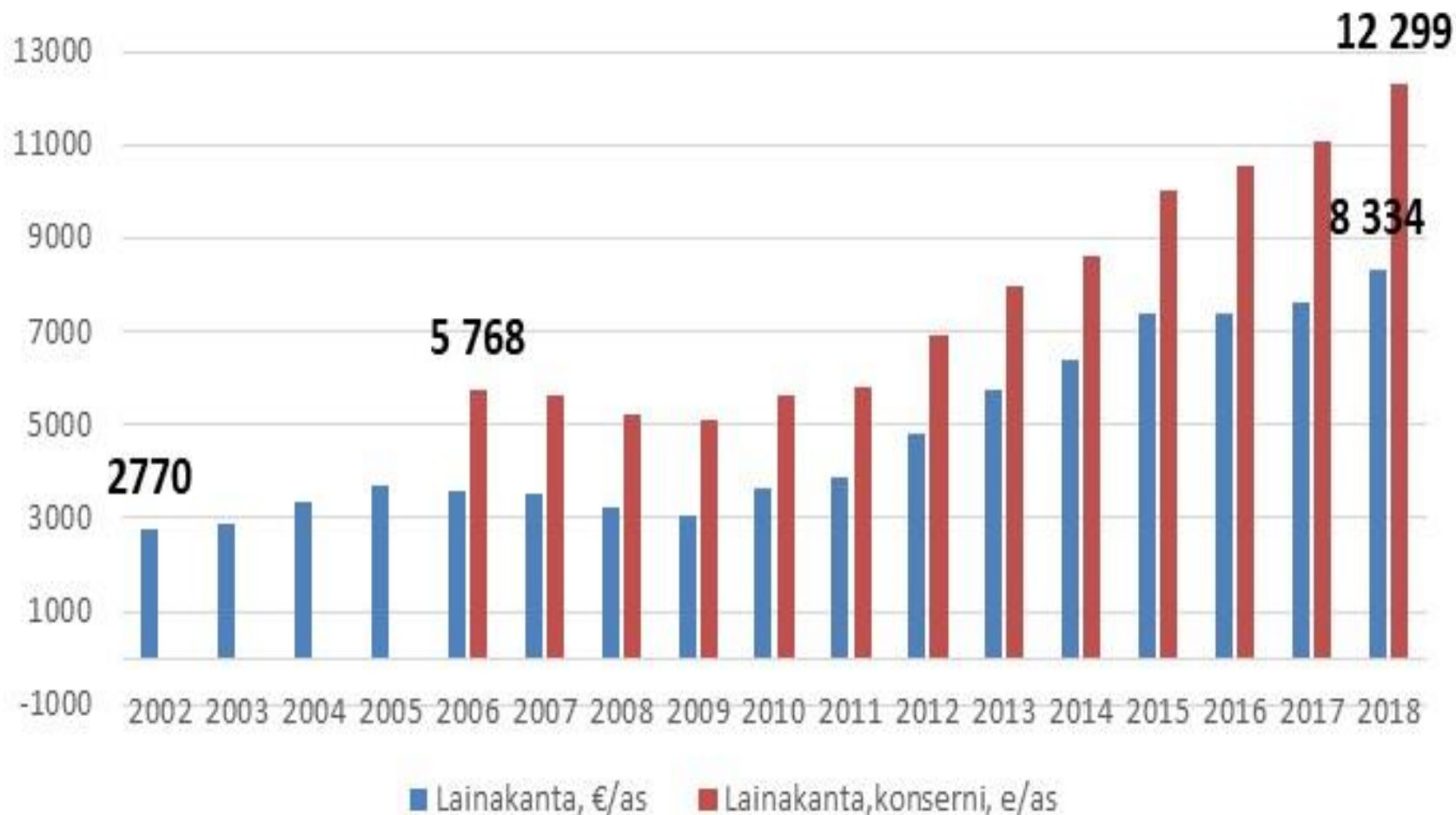
(*harkinnanvarainen valtionosuuden korotus)



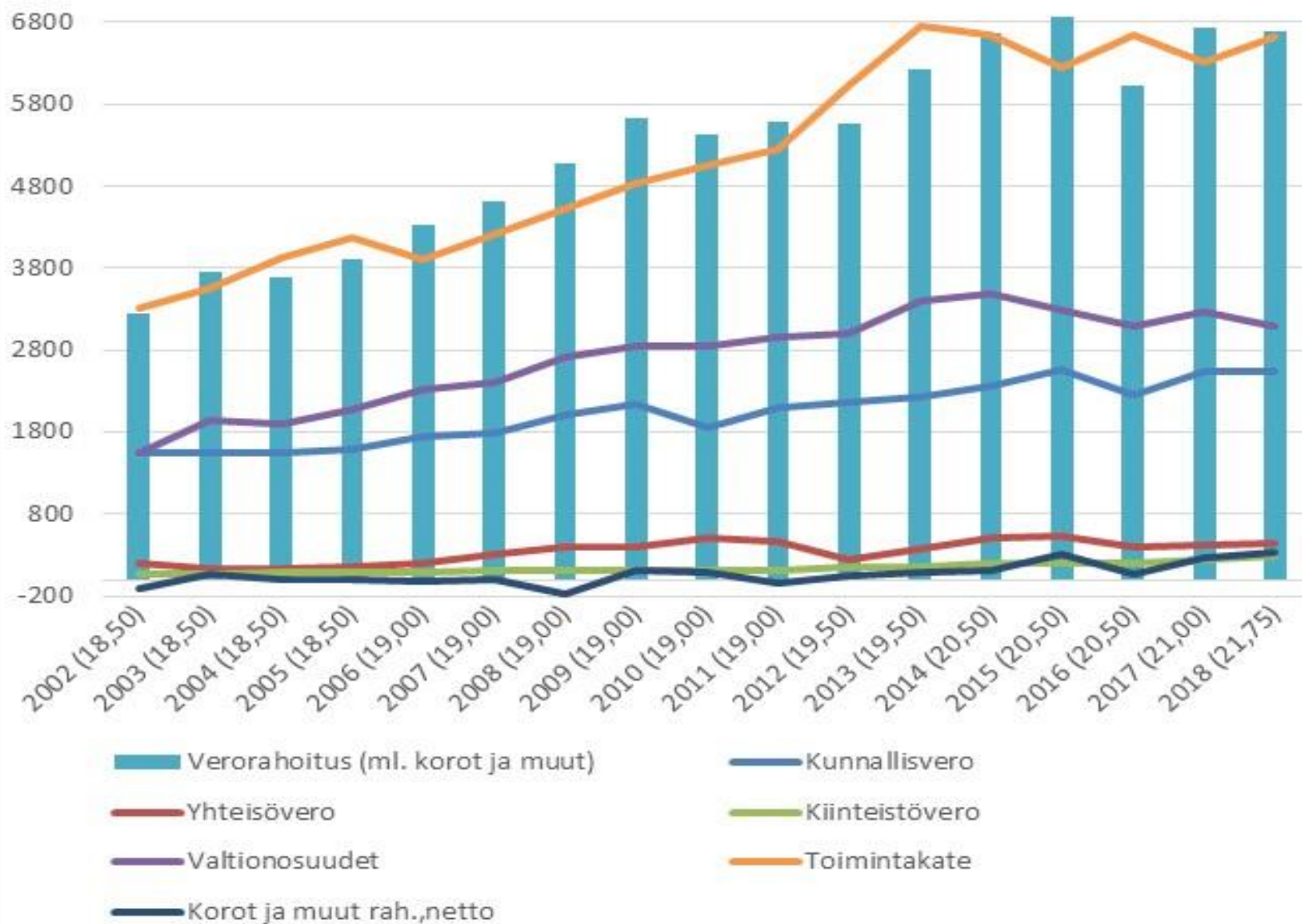
Rahoituksen riittävyys 2015-2018, €/as, Kyyjärvi (konserni)



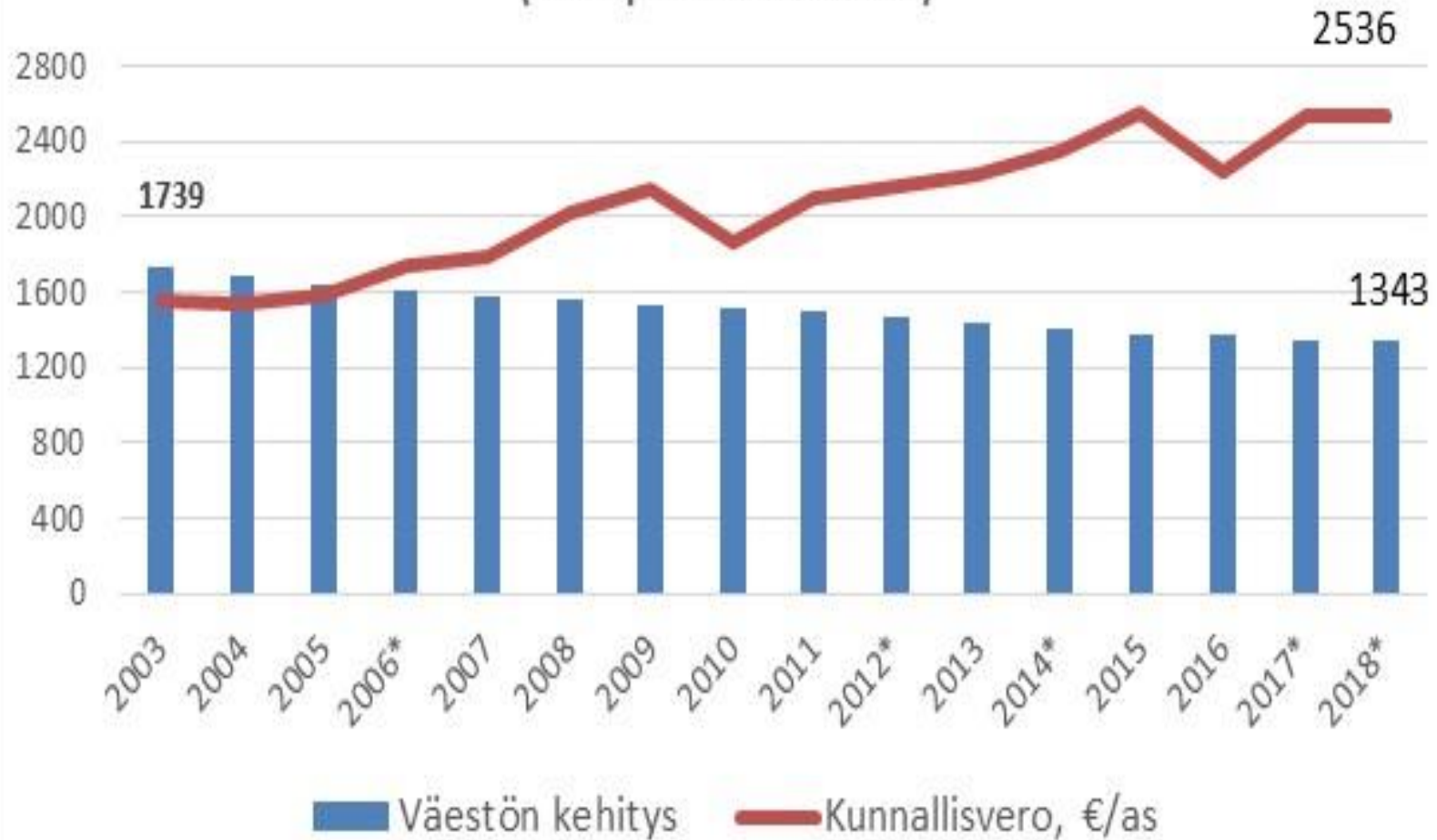
Kyyjärven lainakanta 2002-2018, €/as



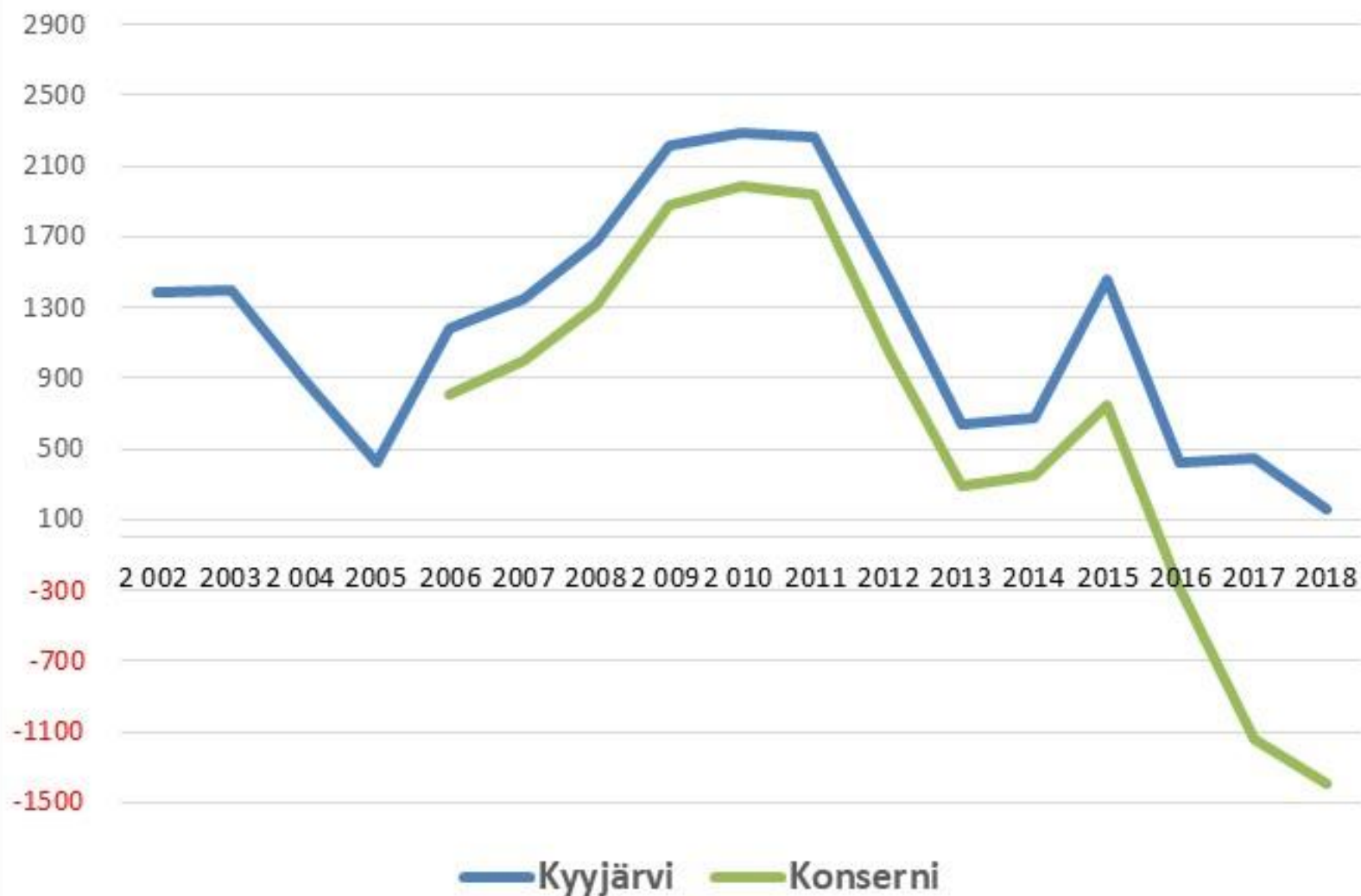
Kyyjärven verorahoitus ja toimintakate 2002-2018, €/as



Kyyjärven väestön (kpl) ja kunnallisveron tuoton kehitys (€/as) (*veroprosentin korotus)



Kyyjärven taseen kertynyt yli- tai alijäämä, €/as.



Nettokäyttökustannusten kehitys 2008 -2018

- Opetus- ja kulttuuritoiminnan nettokäyttökustannukset ovat Kyyjärvellä kasvaneet 1 350 eurosta/asukas lähelle 2 100 euroa/asukas kymmenessä vuodessa.
- Samanaikaisesti alle 15-vuotiaiden osuus väestössä on pysynyt prosentuaalisesti tarkastellen lähes samalla tasolla (noin 16 %)
- Perheiden määrä on laskenut 420 kappaleesta 360.
- Sosiaali- ja terveystoiminnan nettokäyttökustannukset ovat Kyyjärvellä kasvaneet 2 800 eurosta/asukas lähelle 4 200 euroa/asukas kymmenessä vuodessa.
- Samanaikaisesti yli 64-vuotiaiden osuus väestöstä on kasvanut 23 %:sta 32 %:iin. Ja eläkelaisten määrä 33,5 %:sta lähelle 38 %:ia.



										Yli 65 v osuus	Väestöllinen
KYYJÄRVI	Väestö 31.12. (ennuste 2019)	0-6 v	7-16 v	17-19 v	20-64 v	65-74 v	75-84 v	Yli 84 v	Yli 65 v	väestöstä	huoltosuhte
		KPL	KPL	KPL	KPL	KPL	KPL	KPL	KPL	%	%
2020	1 304	83	141	38	596	250	139	57	446	34,2	95,9
2025	1 213	62	137	29	507	237	176	65	478	39,4	114,7
2030	1 131	60	100	36	450	221	191	73	485	42,9	121,8
2035	1 055	58	83	26	428	174	189	97	460	43,6	124,0
2040	992	56	79	20	416	134	181	106	421	42,4	119,5
Muutos, kpl	312	-27	-62	-18	-180	-116	42	49	-25		
Muutos, %	-23,9	-32,5	-44,0	-47,4	-30,2	-46,4	30,2	86,0	-5,6		