

PALOTURVALLISUUS SELVITYS

RAKENNUKSEN PALOLUOKKA P2.
RAKENNUKSEN KERROSALA 1796,0 k-m2

PALO-OSASTOT.
Palo-osasto 1, pinta-ala 1538,0 m2.
Rakennuksen varsinaiset käyttötilat muodostavat yhden kaksitasoisen palo-osaston.
Liikunta- ja muut tilat taso + 0.00, pinta-ala 1309,0 m2 ja katsomo taso +2.90, pinta-ala 229,0 m2.
Palo-osasto 2, pinta-ala 131,0 m2.
Porrashuone taso +0.00 pinta-ala 119,0 m2 ja taso +2.90, pinta-ala 12,0 m2.
Palo-osasto 3, vanha IV-konehuone 93,0 m2.
Palo-osasto 4. vanha VSS-K väestösuoja 32,0 m2.

POISTUMISEN JÄRJESTÄMINEN
Poistumisalue A
I-kerros, liikunta- ja muut tilat tasolla + 0.00, pinta-ala 139.0 m2, henkilömäärä 280, joista 240 siirrettävissä katsomoissa tilanteessa joissa koko liikunta-tila on yhtenä osan. Poistumistiluminen tapahtuu ensisijaisesti suoraan porrashuoneen uloskäytävään lukuun ottamatta yhtä pukuhuonetta josta yhteys sisäisen käytävän kautta sekä porrashuoneeseen että varapoistumistiehen. Poistumisalueelta on lisäksi 4 poistumistietä suoraan ulos, liikuntasalin kummastakin päästä, kahviosta ja kuntosalista.

Poistumisalue B
Katsomotaso, vanha ja uusi katsomo (taso + 0.00), pinta-ala 229,0 m2, henkilömäärä 320. Varsinainen poistumistie on suoraan porrashuoneeseen. Lisäksi ovat poistumistiet avoimia sisäisiä portaita alas liikuntasalin, kahvion ja kuntosalin kautta suoraan ulos. Teleskooppikatsomon ollessa avattuna voidaan myös siirtyä tätä kautta liikuntasaliin ja sen kaikkiin poistumistiehin.

PALOILMOITUSJÄRJESTELMÄ
Rakennus varustetaan savu- ja lämpöilmaisimilla ja automaattisella hälytyksen siirtävällä paloilmotusjärjestelmällä. Hälytys tilanteissa on käytössä kaikki yleisön tilat ja käyttäjien tilat kattava kuulutusjärjestelmä.

HENKILÖMÄÄRÄ 600.

KANTAVAT- JA OSASTOIVAT RAKENTEET:

1. Kantavat rakenteet R30.
2. Osastoivat rakenteet EI30.
3. Osastoivat ovet ja ikkunat EI15.

SISÄPUOLISET PINNAT:

Seinä- ja kattopinnot B-s1, d0.

ULKOSEINÄPINNAT

Pinnat ja ulkoverhouksen tuuletusotelot D_s2, d2.

SAVUNPOISTO

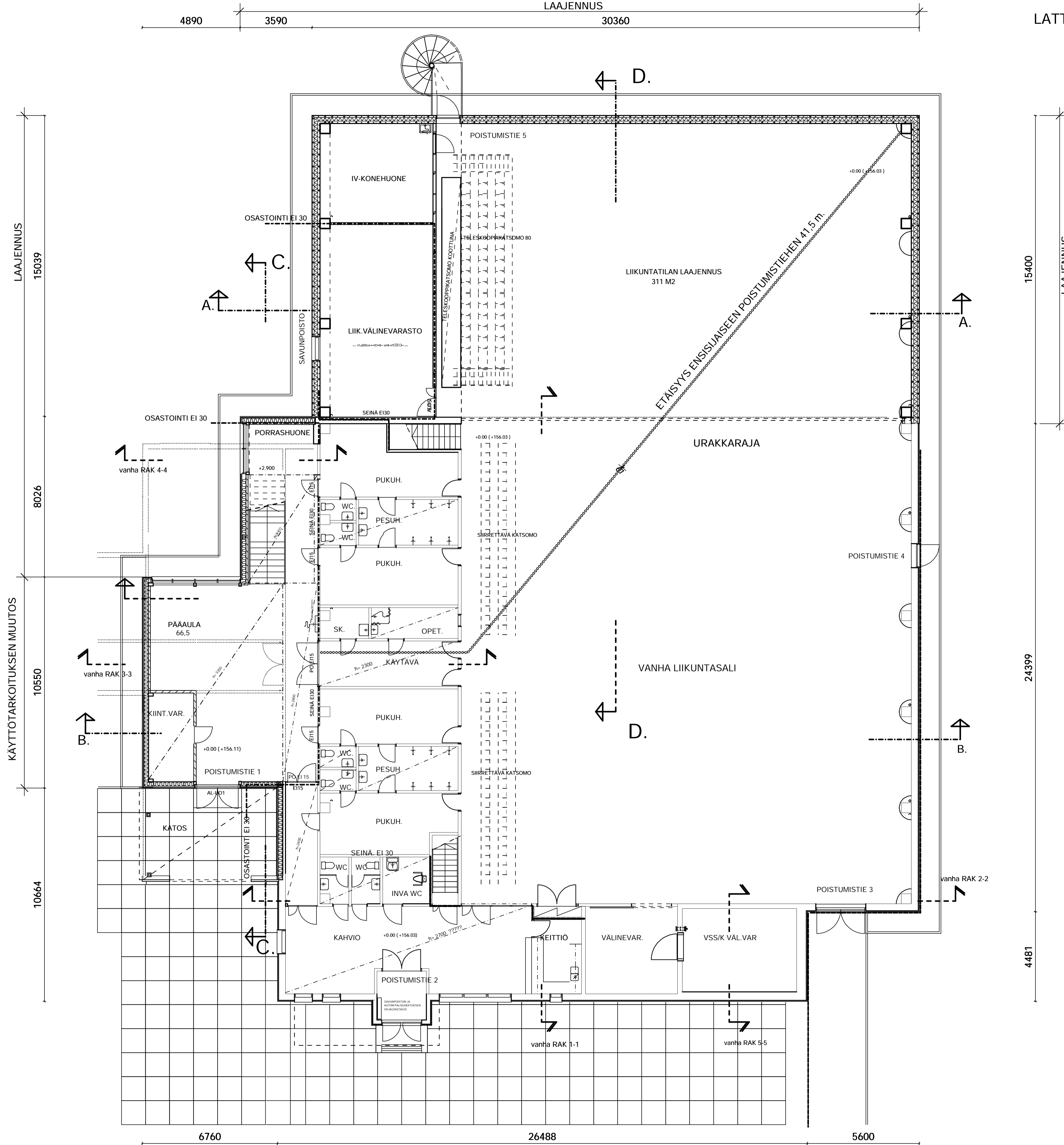
Liikunta- ja muut tilat tasolla + 0.00, pinta-ala 1309.0 m2 ja katsomo tasolla +2.90, pinta-ala 229.0 m2 vesikatossa sähköisesti sekä katolta avattavat savunpoistoluukut 4 kpl:ta, pinta-ala 4 x 2,0 m2.
Porrashuoneen yläosassa lattiatasolta avattava savunpoistokkuna 1,0 m2.

ALKUSAMMUTUS KALUSTO

Pikapaloposti porrashuoneessa tasolla +0.00. Käsisammuttimet (27A 144BC) sijoitetaan poistumistieiden ulko-ovien viereen ja IV-konehuoneeseen.

rakennusoikeuskalkelma piirustuksessa ARK 271_01.

RAKENNUS VARUSTETAAN KONEELLISELLA, LÄMMÖNTALTEENOTTAVALLA ILMANVAIHDOLLA



15039
8026
10550
10664
15400
24399
4481

MUUTOS a. 10.4.2015, TURVALLISUUS SELVITYKSIÄ

Kunta/Kylä	Kunta/Tila	Tori/Rno	Viranomaisen arkkitehtimerkintä vasten
Kirkkonkylä	21	1	
Rakennusvaihe	Pääpiirustus		Juoks.no.
UUDISRAKENNUS	PÄÄPIIRUSTUS		
Rakennuskohteen nimi ja osoite	Pääpiirustuksen sisältö		Mittakaavat
NOPOLAN KOULU LIIKUNTASALIN LAAJENNUS	I-KERROS		1:100
rakennusARKKITEHDIT Oy Tuomisalo & Co			
Patruunanatie 17 A, 62800 Vimpeli, puh.0400 361208 email: seppo.tuomisalo@rakennusarkkitehdit.fi			
VIMPELI 24.3.2015	Projekti 271KYYJ	Piir.no. 271- 02	Muutos 02A_1KE A.